



Cruz Roja

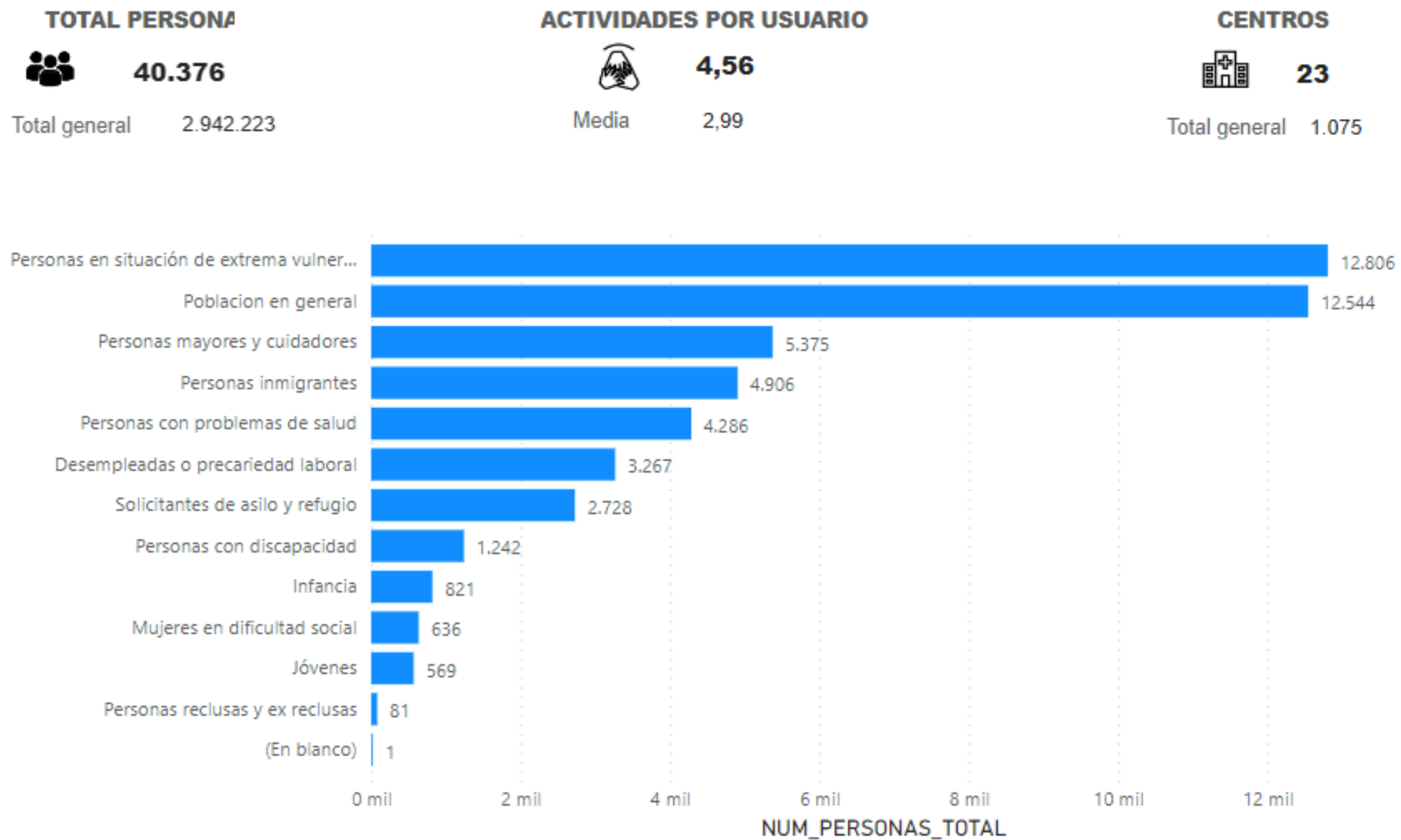
MEMORIA 2022

Comité Autonómico

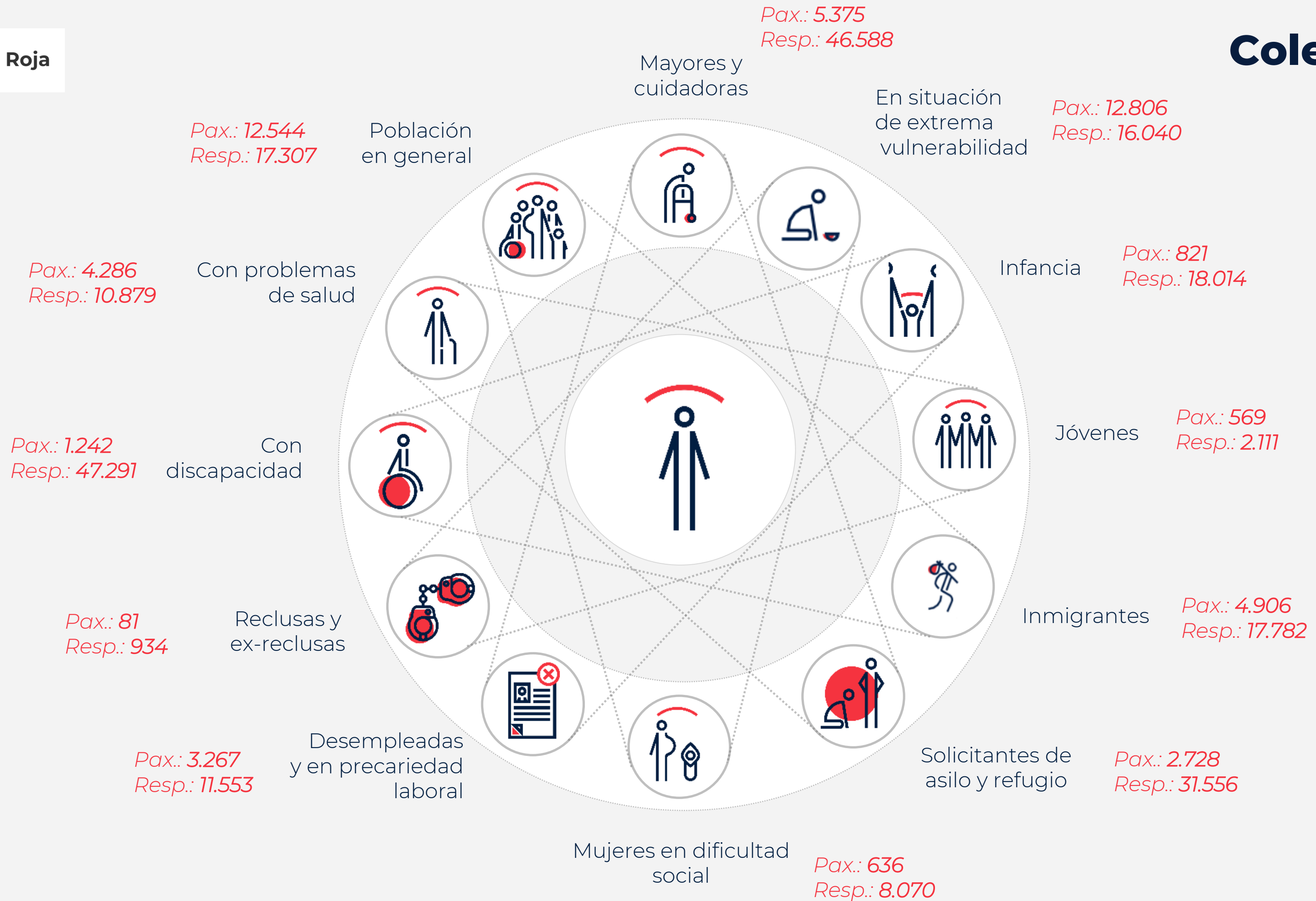
Navarra

Junio 2023

Cruz Roja **Resultados en las personas** **Resumen 2022**







Áreas de Conocimiento y Colectivos

Personas atendidas 2022 – consolidado Navarra

COLECTIVO	Educación	Empleo	Inclusión Social	Medio Ambiente	Salud	Socorros	Total
	1						1
Desempleadas o precariedad laboral	501	3.153	2				3.267
Infancia	639		421		202		821
Jóvenes	283	333	64				569
Mujeres en dificultad social	217	298	292		31	16	636
Personas con discapacidad	1		1.218		80		1.242
Personas con problemas de salud	73		337		3.908		4.286
Personas en situación de extrema vulnerabilidad	598	32	12.247		120		12.806
Personas inmigrantes	397	53	4.608		99		4.906
Personas mayores y cuidadores	1.038		4.817		317		5.375
Personas reclusas y ex reclusas	45		36				81
Poblacion en general	2.438	336	5.345	230	2.362	2.737	12.544
Solicitantes de asilo y refugio	689	317	2.578	1	374		2.728
Total	6.054	4.133	29.329	230	6.937	2.753	40.376

Áreas de Conocimiento y Colectivos

Respuestas 2022 – consolidado Navarra

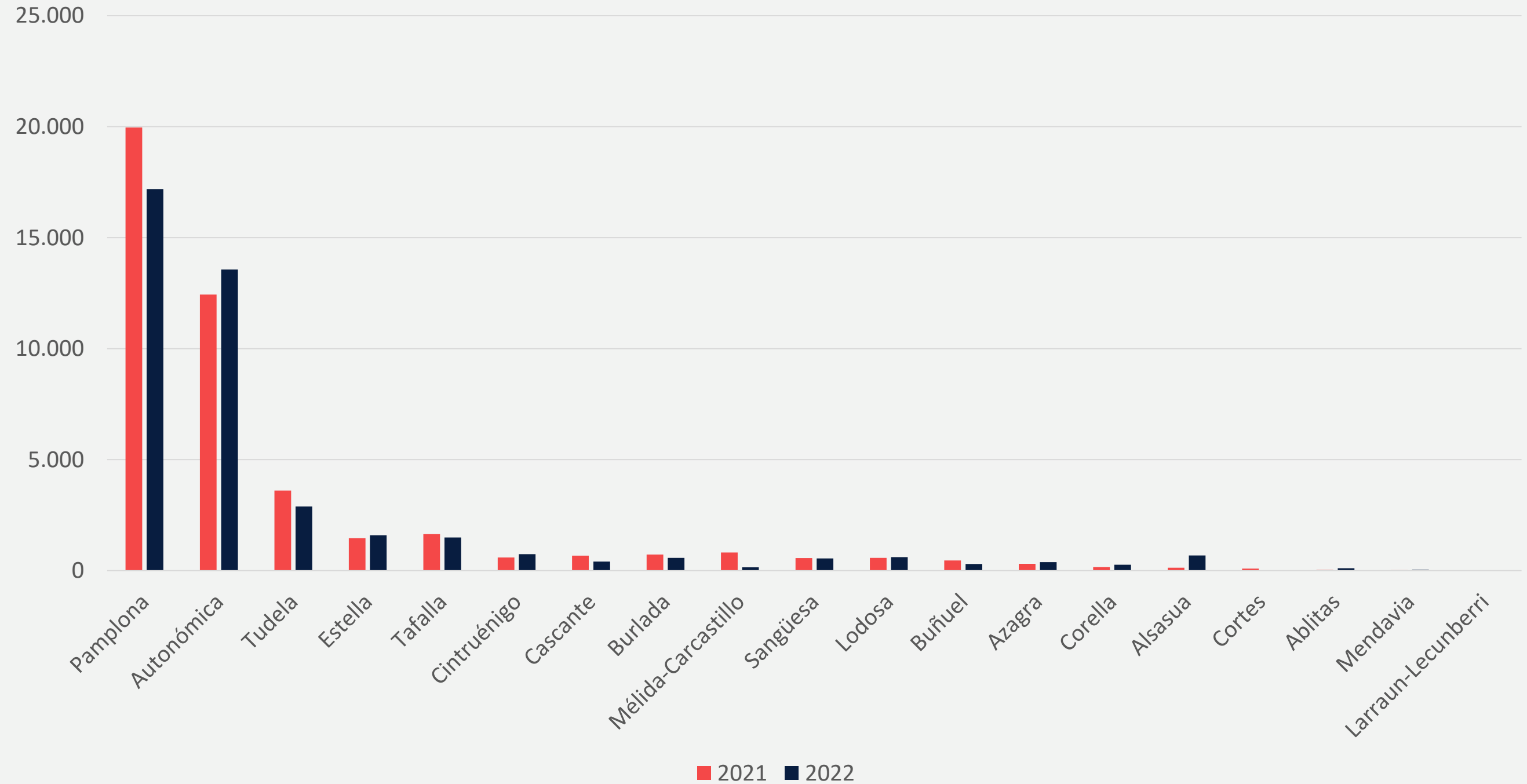
COLECTIVO	Educación	Empleo	Inclusión Social	Medio Ambiente	Salud	Socorros	Total
	1						1
Desempleadas o precariedad laboral	830	10.712	11				11.553
Infancia	7.828		7.614		2.572		18.014
Jóvenes	441	1.605	65				2.111
Mujeres en dificultad social	1.237	1.357	5.339		111	26	8.070
Personas con discapacidad	1		46.949		341		47.291
Personas con problemas de salud	81		4.467		6.331		10.879
Personas en situación de extrema vulnerabilidad	862	236	14.793		149		16.040
Personas inmigrantes	2.004	104	13.412		2.262		17.782
Personas mayores y cuidadores	13.895		31.267		1.426		46.588
Personas reclusas y ex reclusas	45		889				934
Poblacion en general	4.131	1.345	5.959	309	2.826	2.737	17.307
Solicitantes de asilo y refugio	7.732	2.293	20.180	2	1.349		31.556
Total	39.088	17.652	150.945	311	17.367	2.763	228.126

Personas usuarias por ámbito

Variación 2021 – 2022

Personas Usuarias totales - variación 2021- 2022

Ámbito	2021	2022
Pamplona	19.958	17.192
Autonómica	12.435	13.567
Tudela	3.606	2.892
Estella	1.461	1.599
Tafalla	1.648	1.494
Cintruénigo	591	746
Cascante	677	409
Burlada	728	578
Mélida-Carcastillo	822	153
Sangüesa	572	553
Lodosa	580	611
Buñuel	460	300
Azagra	314	382
Corella	161	268
Alsasua	136	688
Cortes	91	19
Ablitas	33	111
Mendavia	23	42
Larraun-Lecunberri	0	9



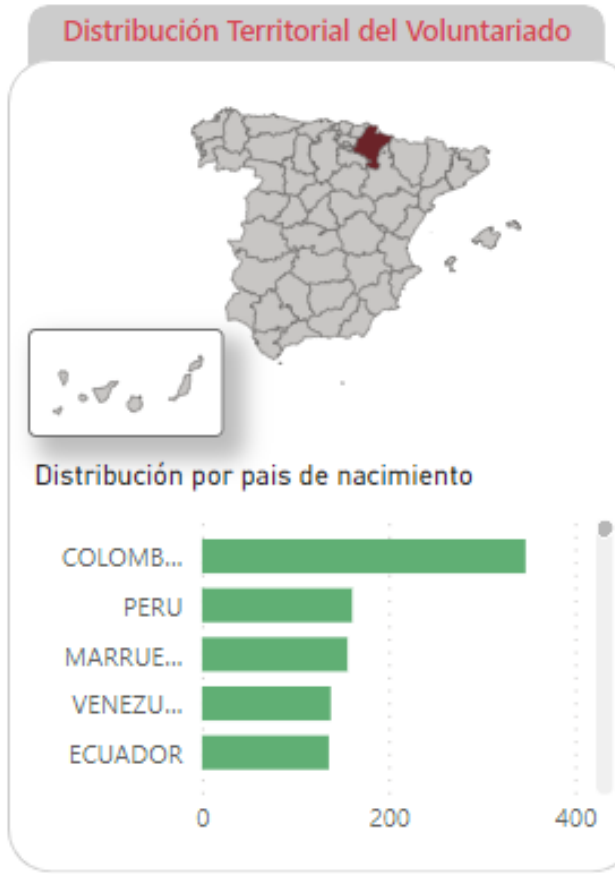
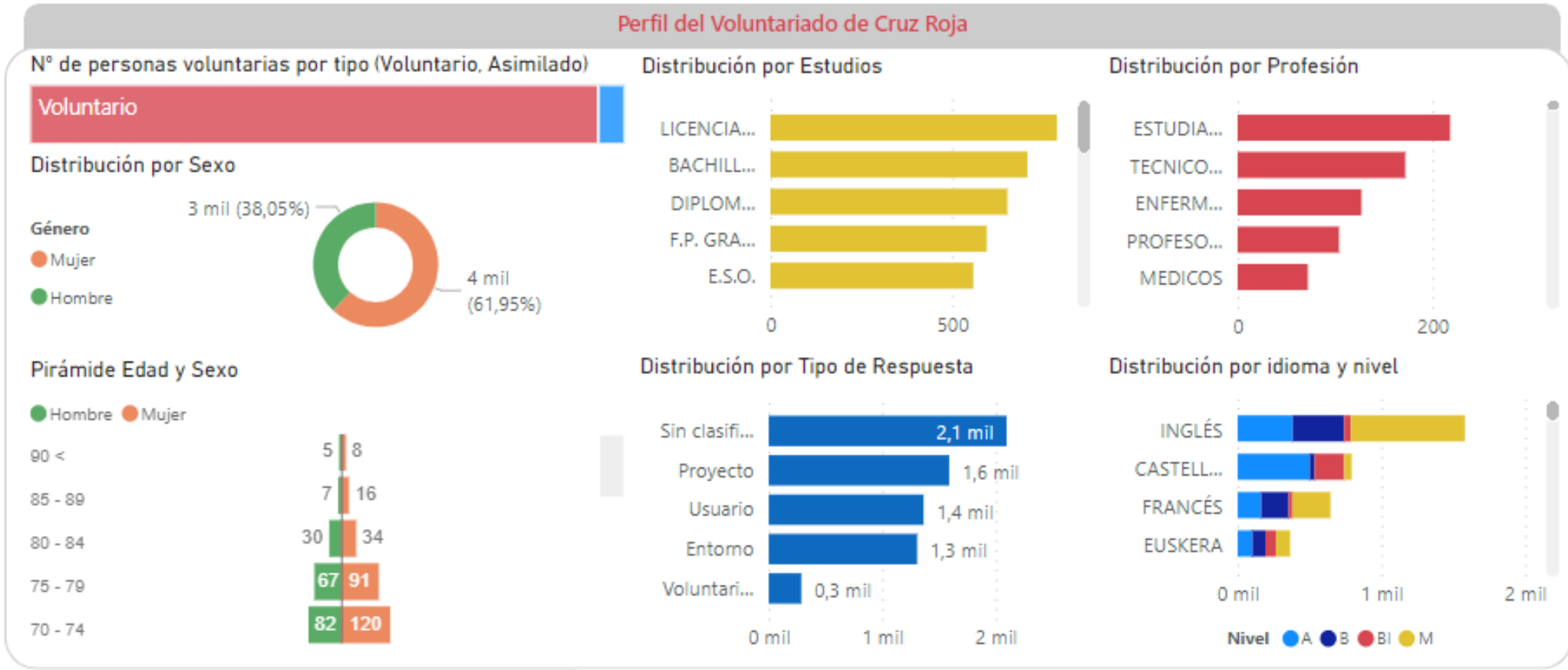
Voluntariado

Resumen 2022

Filtros

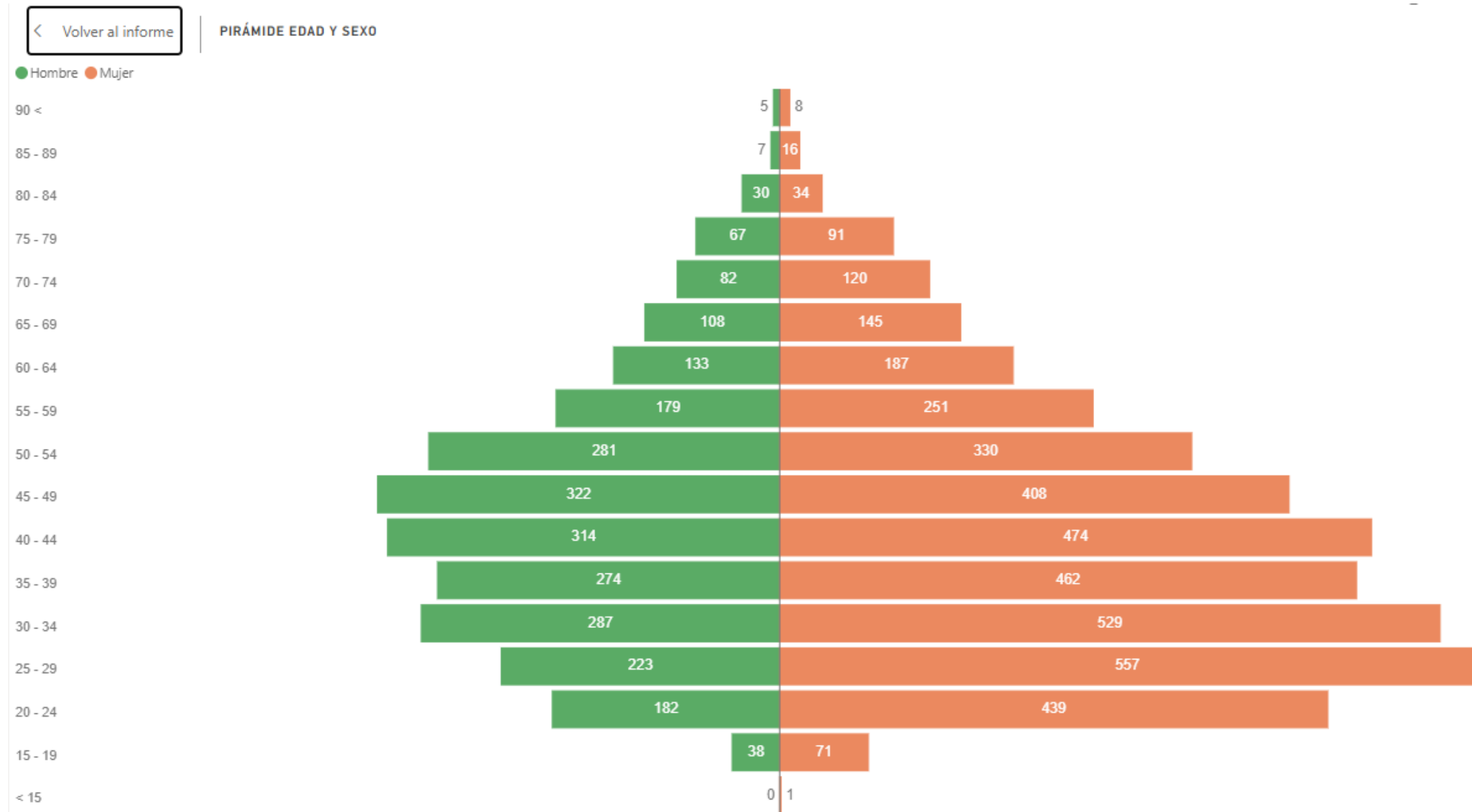
Fecha: 01/01/2022 - 31/12/2022
 Edad: 12 - 103
 Tipo de Persona: Todas
 Sexo: Todas
 Ámbito Territorial: Comunidad Foral de Navar...
 Área: Todas
 Colectivo: Todas
 Plan: Todas
 Programa: Todas
 Proyecto: Todas
 Opción: Todas

Nº Personas Voluntarias: 6.655
Edad Media: 42,63
Media Horas Persona: 67,15
Antigüedad Media (Años): 8,77
Permanencia Media en Proyectos (Años): 1,59
Permanencia Media en Cruz Roja (Años): 4,24

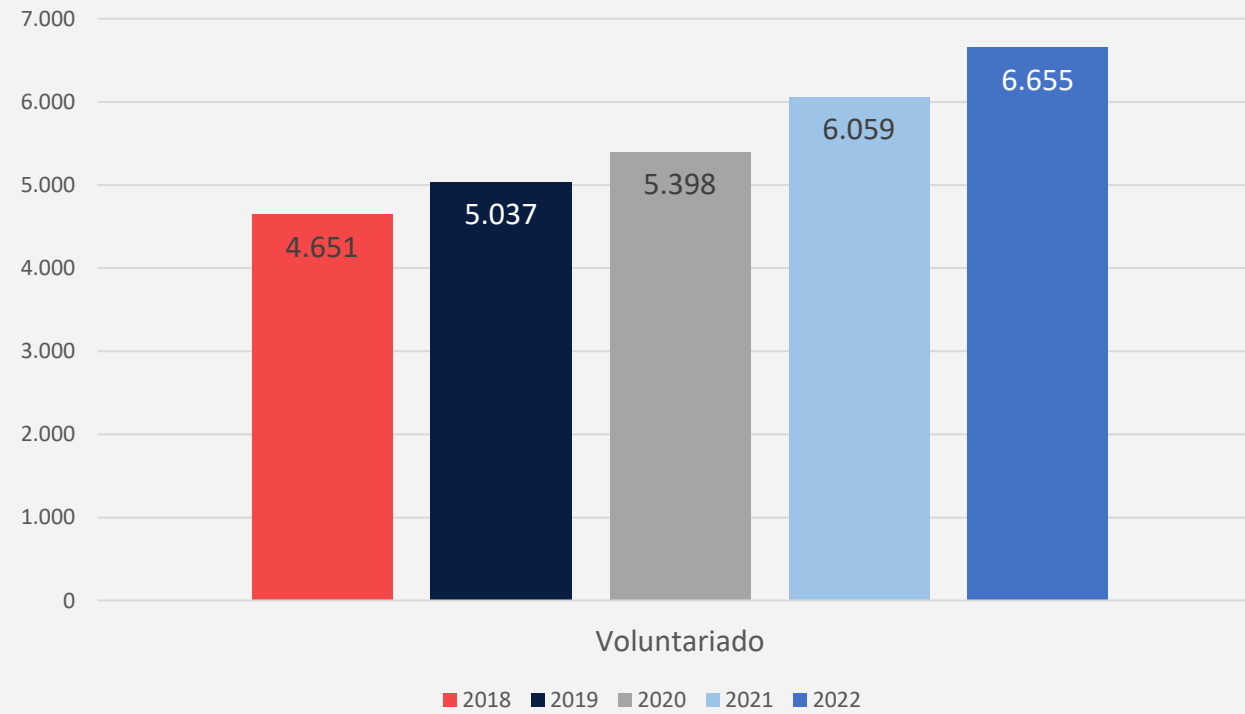


Voluntariado

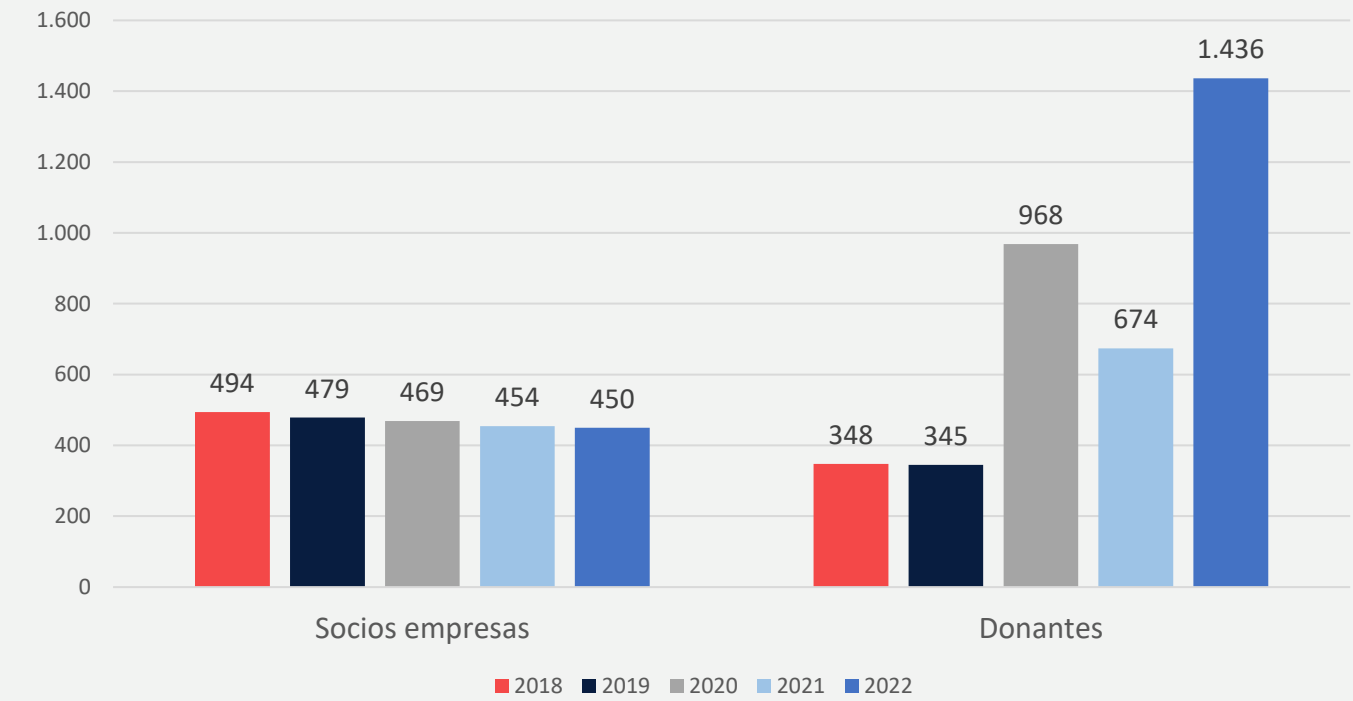
Pirámide de edad y sexo 2022



Memoria 2022 - Voluntariado



Memoria 2022 - Socios Empresa y Donantes



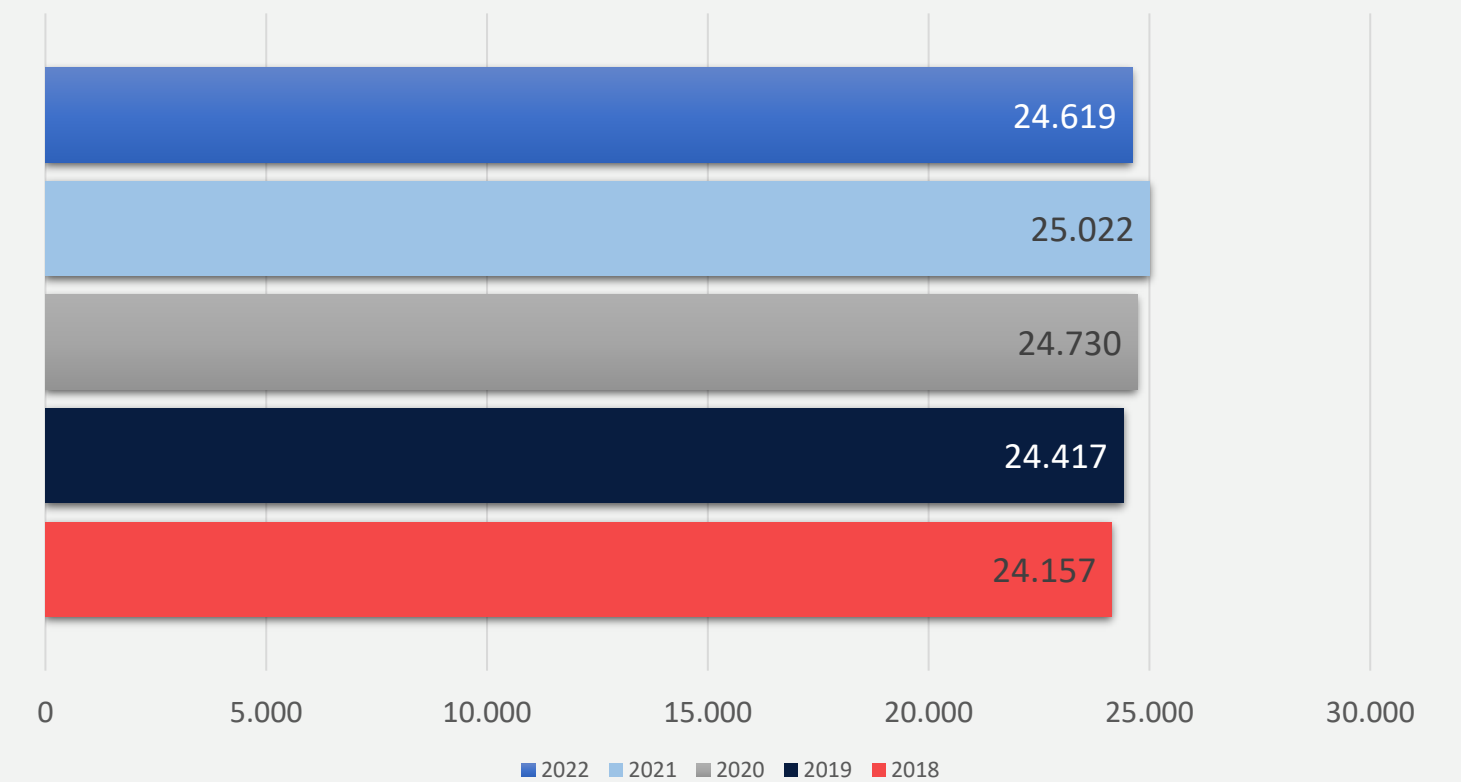
La base social se modifica en lo económico

El voluntariado mantiene su crecimiento.

Los socios, personas y empresas, se reducen. Aumentan las donaciones puntuales.

Masa Social	2018	2019	2020	2021	2022	Diferencia	% variación
Voluntariado	4.651	5.037	5.398	6.059	6.655	596	9,84%
Asimilados	345	438	753	211	299	88	41,71%
Socios personas	24.157	24.417	24.730	25.022	24.619	-403	-1,61%
Socios empresas	494	479	469	454	450	-4	-0,88%
Donantes	348	345	968	674	1.436	762	113,06%
Trabajadores	136	143	148	154	181	27	17,53%
			32.466	32.574	33.640	1.066	3,27%

Memoria 2022 - Socios personas





¡GRACIAS!